

A low-angle, upward-looking shot of a modern glass skyscraper with a blue-tinted overlay. The building's geometric lines and reflective windows create a sense of height and modernity.

河南省建筑施工现场实名制管理系统

A light gray, stylized world map composed of small dots, serving as a background for the lower half of the slide.

天筑科技股份有限公司

目录

01

平台介绍

02

企业端登录操作演示

03

项目端系统操作演示

04

项目端数据对接

05

其他自建系统数据对接



平台介绍

Platform Introduce



主要功能模块-主管部门端

- 主管单位主要的用户对象为**省级、市级、县区级**的住建部门相关处室的人员
- 主管部门账号**由省厅统一分配管理**，其中省厅用户通过省统一用户登录，市级/县区级主管部门通过分配的账号密码登录
- 平台通过项目数据归集，实时反映全省实名制实施情况。同时，分析全省项目信息的工人信息、企业信息、薪资发放记录、项目管理人员考勤数据以及人员培训信息记录等为行业主管部门监管提供数据支撑。
- 根据项目信息管理和数据统计分析的需求，系统分为如下**主要模块**：

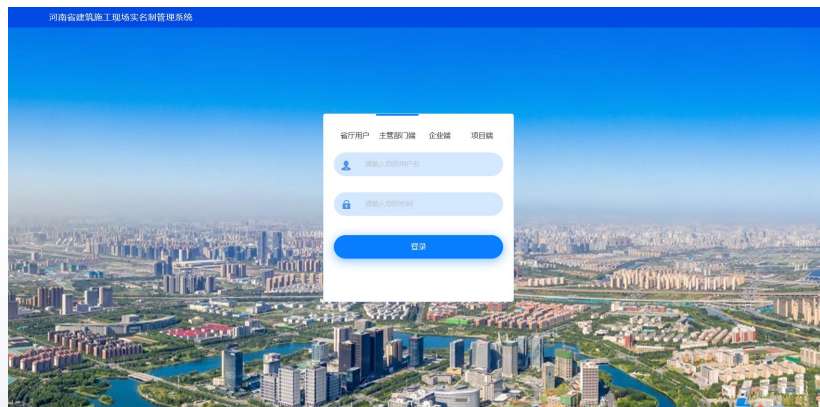




登录方式-主管部门端



省厅用户登录



市级/区县级用户登录



主管部门用户首页



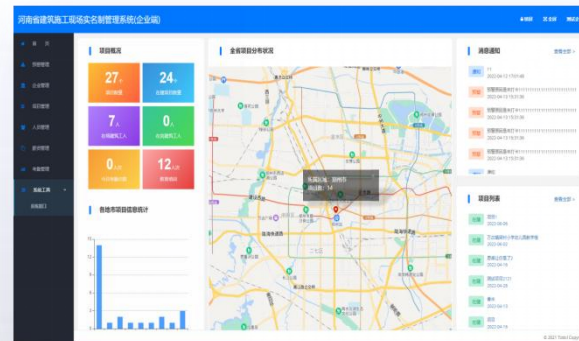
主要功能模块-企业端

- 企业端主要的用户对象为在河南省地域范围内有在建施工项目的**施工总承包企业**
- 企业端账号通过**河南省政务服务网统一身份认证平台**进行登录，企业有政务网账号即可登录
- 平台通过**企业监管项目、项目自主管理**的模式，实时管理企业内在建项目的实名制实施情况。通过了解项目现场的劳务工人信息、工人考勤信息、薪资发放记录、项目管理人员考勤数据及人员培训信息记录等，为施工总承包企业管理在建项目增值赋能
- 根据施工总承包企业在豫施工项目登记的需求，系统分为如下**主要模块**：





登陆方式-企业端



步骤一：企业用户登录

点击“河南省政务服务网登录”
跳转至政务服务网登录页面

步骤二：河南省政务服务网账号密码登录

输入企业的账号密码，若无账号需进行注册

步骤三：企业用户成功登录

企业成功登录，可进行相应操作



主要功能模块-项目端

- 项目端主要的用户对象为**项目施工现场用户**
- 项目端账号由**企业创建项目时自动创建**，企业对项目端账号具备管理权限，例如重置密码
- 项目端是系统中最重要角色，项目现场的劳务工人信息、班组信息、工人考勤信息、薪资发放记录、项目管理、人员考勤数据以及人员培训信息记录等都由项目端用户进行填写、管理、维护，项目用户维护的数据信息对于施工总承包企业和主管部门都是可见的
- 根据对建筑施工现场实名制项目的管理需求，系统分为如下**主要模块**：





登录方式-项目端



步骤一：企业用户登陆系统

企业通过河南省政务服务网登录到系统中，进入【项目管理】菜单

步骤二：添加项目信息

企业添加项目信息，若已在河南省工程建设项目审批管理系统（简称：工改系统）添加则可输入项目名称后点击【获取】按钮获取相关信息，若未在工改系统添加，逐步完成信息填写

步骤三：自动生成项目账号

企业成功添加项目后，系统将自动生成项目账号，其中项目编号为项目账号，密码可自定义



系统地址

<http://222.143.32.52:9701/login>



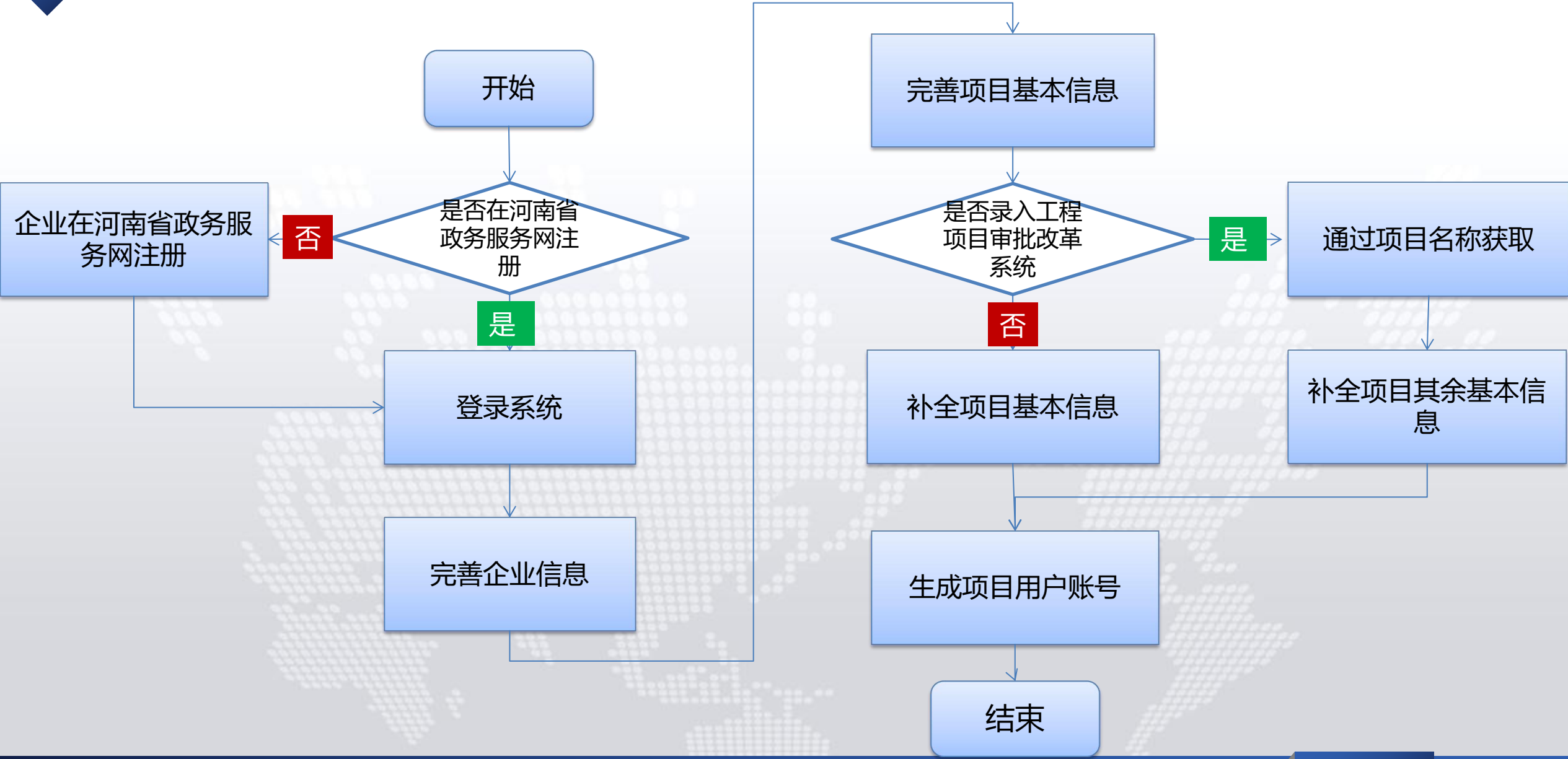


企业端登录操作演示

Enterprise login Operation Demonstration



企业操作业务流程





项目端系统操作演示

Project end System Operation Demonstration



项目填报业务流程





项目端数据对接

Project Side Data Docking



项目端考勤数据对接



类型一：设备直连

系统支持直接与项目现场考勤设备直连，需要考勤设备厂商与技术人员进行数据对接。

类型二：与设备厂商的系统对接

各地市若有自建系统，由地市平台系统人员与省平台技术人员进行数据对接



其他自建系统数据对接



其他自建系统对接



类型一：各地市自建系统对接

各地市若有自建系统，可联系自建系统厂商与本系统通过【接口】方式进行数据对接，向省平台推送数据



类型二：项目采用其他项目管理平台进行管理

若建设施工企业或项目使用其他的项目管理平台对数据进行管理，如“云筑网”，可通过【接口】方式进行数据对接



类型三：项目直接在该系统管理

若建设施工企业或项目未使用其他任何项目管理平台，可直接在该平台录入项目信息

群聊: 河南施工现场实名制
系统技术支持群



该二维码 7 天内 (3月16日前) 有效, 重新进入将更新

THANK YOU FOR YOUR ATTENDANCE.

谢谢